



DORTHIN AUF

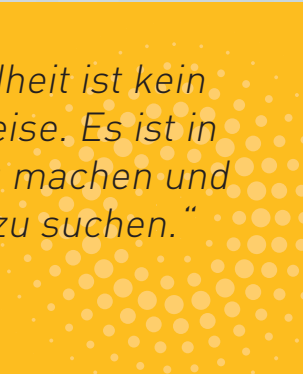
(psychische und psychosomatische)

REHABILITATION!

auch für junge Menschen (von 0-18 J.)



„Psychische Gesundheit ist kein Ziel, sondern eine Reise. Es ist in Ordnung, Umwege zu machen und auf dem Weg Hilfe zu suchen.“



Der Weg zur Rehabilitation

Die Zuweisung erfolgt über den niedergelassenen Arzt, einen Facharzt oder eine Klinik, welche beim zuständigen Kostenträger eingereicht wird.

Wie komme ich in meine Wunschklinik?

Geben Sie im Rehabilitationsantrag die bevorzugte Wunschklinik an. Das Formular können Sie über die Website der Sozialversicherung, der Klinik sowie über den QR-Code downloaden.



Reichen Sie das ausgefüllte Formular anschließend bei Ihrem zuständigen Sozialversicherungsträger ein.

Ein- oder Zweibettzimmer?

In allen Einrichtungen erfolgt die Unterbringung in Ein- oder Zweibettzimmer.

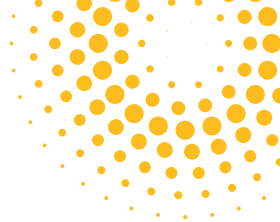
Wie lange dauert ein Rehabilitationsaufenthalt?

Die Dauer des Aufenthaltes ist indikationsabhängig und kann bis zu 6 Wochen betragen.

Kann ich auch privat auf Reha gehen?

Privataufenthalte sind in alle Kliniken möglich. Für weitere Informationen setzen Sie sich bitte direkt mit Ihrer Wunschklinik in Verbindung.





Inhalt

Niederösterreich

Klinik Eggenburg	4
Privatklinik Hollenburg	5
Rehabilitationsklinik Gars am Kamp	6

Salzburg

Rehabilitationszentrum Oberndorf	7
--	---

Steiermark

Privatklinik St. Radegund	8
---------------------------------	---

Tirol

Reha Zentrum Münster	9
----------------------------	---

REHABILITATION FÜR JUNGE MENSCHEN 10

Kokon Bad Erlach	12
Kokon Rohrbach-Berg	13



Psychosomatisches Zentrum Waldviertel – Klinik Eggenburg

Kompetenzzentrum für Psychosomatik und Psychotherapie
mitten in der unberührten und kraftvollen Natur des Wald-
viertels Niederösterreich.

„Offen sein. Veränderung gestalten.“



Schwerpunkte:

- Posttraumatische Belastungsstörungen und Traumafolgeerkrankungen
- Borderline Störungen
- Essstörungen (Adipositas, Anorexie und Bulimie)
- Sekundäre Abhängigkeitssyndrome
- Chronische Schmerzerkrankungen - Psychoonkologie
- Angst- und Panikstörungen
- Depression
- Somatisierungsstörungen, stressbezogene Erkrankungen
- Generalisierte Angststörungen, soziale Phobie,
- Konversionsstörungen
- Schmerzstörungen

Kontakt und Details:

T: +43 (0) 2984 20228

E: info.eggenburg@pszw.at

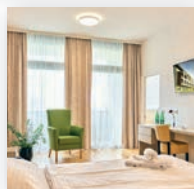
W: www.pszw.at



Privatlinik Hollenburg Krems an der Donau

Psychiatrische Rehabilitationsklinik in Niederösterreich mit eindrucksvollem Ausblick auf die Donau und Stift Göttweig.

„INNERE BALANCE FINDEN“
**Die Kunst das Leben und Krisen
gemeinsam zu meistern.**



Schwerpunkte:

- Depression
- Burnout
- Psychosomatische Erkrankungen
- Erschöpfungszustände
- Überlastungsreaktionen
- Nachbehandlung nach seelischen Krisen und Akutaufenthalten
- Persönlichkeitsstörungen
- Psychische Probleme bei Long-Covid

Kontakt und Details:

T: +43 (0) 2739 77110

E: office.hollenburg@sanlas.at

W: www.privatlinik-hollenburg.at



Psychosomatisches Zentrum Waldviertel – Rehabilitations- klinik Gars am Kamp

Rehabilitation für Menschen mit psychischen Störungen im idyllischen Luftkurort Gars am Kamp in Niederösterreich.

„Offen sein. Veränderung gestalten.“



Schwerpunkte:

- Belastungs- und Anpassungsstörungen
- Burnout
- Depressive und manisch-depressive Störungen
- Angst- und Panikstörungen
- Persönlichkeits- und Verhaltensstörungen
- Psychotische Erkrankungen

Kontakt und Details:

T: +43 (0) 2985 33200

E: info.gars@pszw.at

W: www.pszw.at



Rehabilitationszentrum Oberndorf

Rehabilitationszentrum für Bewegungs- und Stützapparat sowie Rheumatologie (BSR) und Psychische Gesundheit (PSY).

„Kraft tanken inmitten der Salzburger Natur“



Schwerpunkte:

Im Zentrum für Psychische Gesundheit konzentriert sich das gesamte Team mit höchster fachlicher Kompetenz und persönlicher Sensibilität auf die psychische Gesundheit der Patient:innen. Wir legen den Schwerpunkt auf die therapeutische Begleitung, um Sie bei der Bewältigung von Beruf und Alltag zu unterstützen.

Indikationen:

- Angsterkrankungen
- Belastungsreaktionen
- Burnout
- Depressionen
- Schlafstörungen
- Schmerzerkrankungen
- sexuelle Schwierigkeiten sowie Trauerreaktionen

Kontakt und Details:

T: + 43 6272 / 40 740 - 0

E: info@reha-oberndorf.at

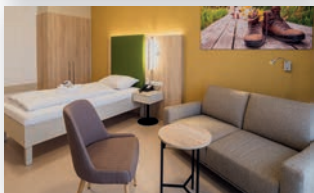
W: www.reha-oberndorf.at



Privatlinik St. Radegund

Psychiatrische Rehabilitationsklinik im wunderschönen steirischen Berg- und Hügelland.

„Wir begleiten Sie im Leben.“



Schwerpunkte:

- Schlafstörungen
- Depression
- Angst- und Panikstörungen
- Burnout
- Somatoforme Störung
- Erschöpfungszustände
- Überlastungsreaktionen
- Nachbehandlung nach seelischen Krisen und Akutaufenthalten
- Schizophrenie
- Bipolare affektive Störungen

Kontakt und Details:

T: +43 (0) 3132 53 553

E: office@privatlinik-stradegund.at

W: www.privatlinik-stradegund.at





REHA ZENTRUM MÜNSTER

Reha Zentrum Münster

Tiroler Rehabilitationsklinik in Mitten des sonnigen Tiroler Unterinntals am Eingang zum Zillertal gelegen.

„Gesundheit und Lebensqualität neu gewinnen!“



Schwerpunkte:

Psychiatrische Erkrankungen:

- Erhaltung oder Wiedererlangen der Berufsfähigkeit
- Berufsorientierung
- Behandlung von Angststörungen und von depressiven Erkrankungen
- Mitbehandlung von körperlichen Begleitsymptomen (Psychosomatik)

Kontakt und Details:

T: +43 (0) 53 37 20004

E: office@reha-muenster.at

W: www.reha-muenster.at



REHABILITATION FÜR JUNGE MENSCHEN

(von 0 – 18 Jahren)

ENTFALTE
dein
SELBST.



kokon

**Reha
für
junge
Menschen**

FÜR EIN SELBSTBESTIMMTES UND SELBSTSTÄNDIGES LEBEN

Von einer Reha können alle jungen Menschen profitieren, die ein körperliches oder seelisches Problem haben. Im kokon Bad Erlach und Rohrbach-Berg orientieren wir uns an ihren Bedürfnissen. Wir geben Kindern und Jugendlichen einen geschützten Raum, in dem sie an ihrer Gesundheit arbeiten und sich selbst entfalten können.

BEGLEITPERSONEN (BIS ZUM 14. LEBENSJAHR NOTWENDIG)

Alle Patient:innen können mit 1 Begleitperson anreisen. Bei Bedarf sind auch Begleitkinder jederzeit willkommen.

DER WEG ZUR REHABILITATION

Gemeinsam mit dem behandelnden Arzt muss ein Reha-Antrag gestellt werden. Hier kann bereits die bevorzugte Einrichtung angegeben werden. Nach Bewilligung durch den Versicherungsträger wird sich für das weitere Vorgehen die Rehabilitationsklinik mit euch in Verbindung setzen. Der Antrag kann auf der Website der Sozialversicherung, der Wunschklinik und über den folgenden QR-Code downgeloadet werden.



KANN ICH MICH ALS ELTERNTEIL FREISTELLEN LASSEN?

Seit dem 1. November 2023 haben Arbeitnehmer:innen einen Rechtsanspruch auf Freistellung, wenn sie Kinder zu einem stationären Reha-Aufenthalt begleiten müssen. Genaue Informationen finden Sie auf der Seite des Sozialministeriumservice und unter folgendem QR-Code:



kokon Bad Erlach



Schwerpunkte:

Neurologische und mobilisierende Indikationen:

- Neurologische Erkrankungen, angeborene Fehlbildungen und Folgezustände nach Verletzungen des zentralen Nervensystems
- Erkrankungen und Folgezustände nach Verletzungen des Stütz- und Bewegungsapparates
- Folgezustände nach chirurgischen Eingriffen

Mental Health Indikationen:

- Beeinträchtigungen oder Erkrankungen der psychischen Gesundheit, wie z.B. Kinder- und Jugendpsychiatrische Erkrankungen
- Entwicklungs- und sozialpädiatrische Erkrankungen (Entwicklungsverzögerung, ADHS, ...)

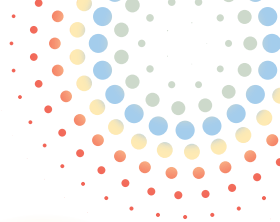
Kontakt und Details:

T: +43 26 27 94 16 50

E: erlach@kokon.rehab

W: www.kokon.rehab





kokon Rohrbach-Berg



Schwerpunkte:

- Herz-Kreislauf-Erkrankungen
- Erkrankungen der Atemwege, Cystische Fibrose
- Mobilisierung nach Unfällen, Verbrennungen & Operationen
- Erkrankungen des Bewegungs- und Stützapparates (z.B. Skoliose)
- Long Covid Reha
- Hörtraining nach Schwerhörigkeit, nach Anpassung eines Cochlea Implantats
- Angeborene und erworbene neurologische Erkrankungen

Psychosoziale Reha & Mental Health:

- Entwicklungs- und sozialpädiatrische Erkrankungen
- Frühkindliche Essstörungen und Sonden-Entwöhnung
- Frühgeborene mit Förderbedarf
- Psychosoziale Belastungen bei chronischen Erkrankungen für betroffene Kinder sowie deren Geschwister

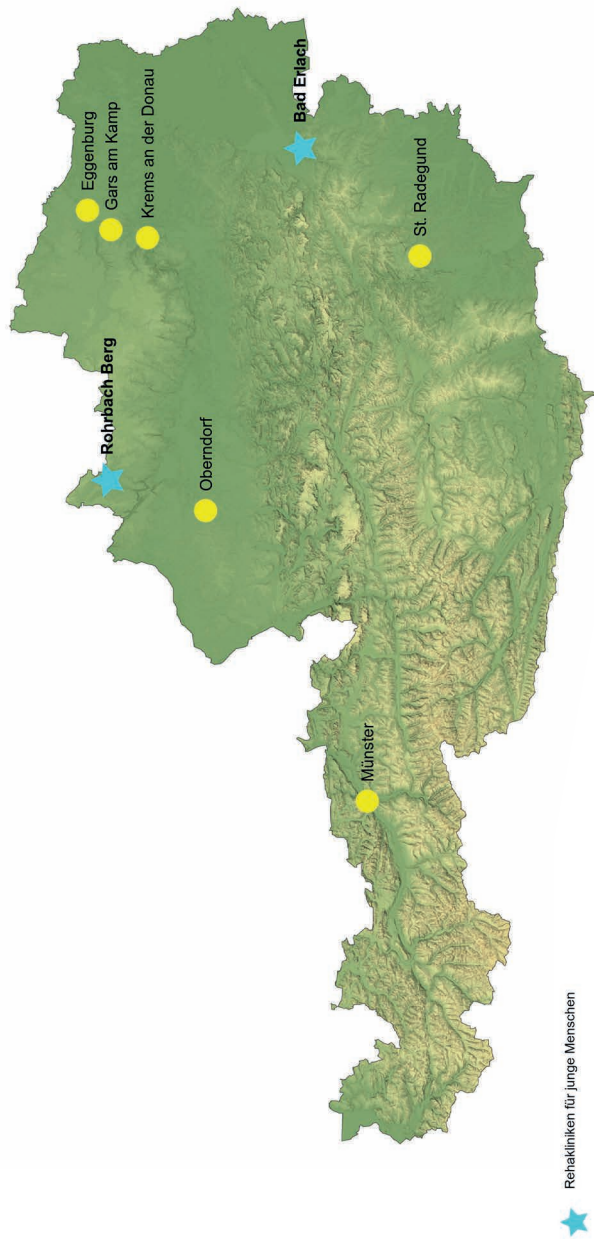
Kontakt und Details:

T: +43 72 89 94 14 50

E: rohrbach-berg@kokon.rehab

W: www.kokon.rehab





★ Rehakliniken für junge Menschen

● Rehakliniken für psychische und psychosomatische Erkrankungen

Alle im Folder vorgestellten Kliniken sind Mitglieder des Verbandes der Privatkrankenanstalten Österreichs.

Impressum:

Medieninhaber:

Verband der Privatkrankenanstalten Österreichs,
Lehargasse 3a/5M 1060 Wien, ZVR-Zahl: 277425789,
www.privatkrankenanstalten.at

Hersteller:

Pacomedia.at / Herstellungsort: Wien

Bildnachweis:

Hr. Florian Schulte Businessfotograf, Hr. Wurst Fotostudio-Wurst,
Kokon, Michaela Seidl, Psychosomatisches Zentrum Eggenburg GmbH,
Sanlas Holding GmbH, StepMap

Irrtum und Änderungen vorbehalten, Stand 06/2024



Verband der
Privatkrankenanstellen
Österreichs

