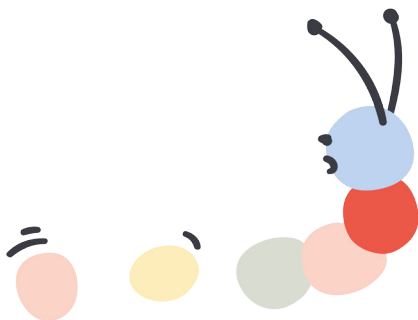


**Rehabilitation kann nicht
warten (auch
nicht in Corona-Zeiten)!**

Rehabilitation für junge Menschen

(von 0 – 18 Jahren)



SELBST ENTFALTEN.

Reha und Corona?

Die Sicherheit der jungen Patient*innen und Mitarbeiter*innen hat oberste Priorität. Testungen, die Einhaltung von empfohlenen Abständen sowie das Tragen von FFP2 Masken für Personen über 10 Jahre sind daher eine Selbstverständlichkeit.

Besucherregelung:

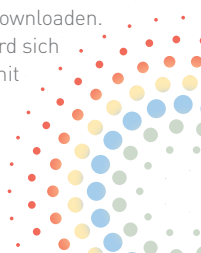
Aufgrund der aktuellen Situation sind derzeit pro Patient*in 2 Besucher (Angehörige) willkommen. Diese müssen ein max. 48h altes offizielles negatives Testergebnis vorweisen.

Begleitpersonen (bis 12 Jahre unbedingt empfohlen):

Alle Patient*innen können mit 1 Begleitperson anreisen. Bei Bedarf sind auch Begleitkinder jederzeit willkommen.

Der Weg zur Rehabilitation:

Zu Beginn muss gemeinsam mit dem behandelnden Arzt ein Reha-Antrag gestellt werden. Hier kann bereits die bevorzugte Einrichtung angegeben werden. Das Formular ist auf der Website der Sozialversicherung und der Wunschklinik zum Downloaden. Nach Bewilligung durch den Versicherungsträger wird sich für das weitere Vorgehen die Rehabilitationsklinik mit euch in Verbindung setzen.





kokon Bad Erlach



Schwerpunkte:

Mobilisierende Indikationen

- Erkrankungen, angeborene Fehlbildungen und Folgezustände nach Verletzungen des Stütz- und Bewegungsapparates
- Folgezustände nach kinder- und jugendchirurgischen Eingriffen
- Erkrankungen, angeborene Fehlbildungen und Folgezustände nach Verletzungen des zentralen Nervensystems

Mental Health Indikationen

- Kinder- und jugendpsychiatrische Störungen
- Entwicklungs- und sozialpädiatrische Störungen

Kontakt und Details: T: +43 26 27 94 16 50

E: erlach@kokon.rehab | W: www.kokon.rehab

kokon Rohrbach-Berg



Schwerpunkte:

- Herz-Kreislauf-Erkrankungen
- Erkrankungen der Atemwege, Cystische Fibrose
- Mobilisierung nach Unfällen, Verbrennungen & Operationen
- Erkrankungen des Bewegungs- und Stützapparates, Rheuma sowie Skoliose
- Mobilisierung bei Erkrankungen der Niere
- Angeborene und erworbene neurologischen Erkrankungen
- Entwicklungs- und sozialpädiatrische Erkrankungen
- Frühkindliche Essstörungen und Sonden-Entwöhnung
- Frühgeborene mit Förderbedarf
- Kinder- und Jugendpsychiatrische Erkrankungen

Kontakt und Details: T: +43 72 89 94 14 50

E: rohrbach-berg@kokon.rehab | W: www.kokon.rehab